



Narodowe Centrum
Badań i Rozwoju

NCBR dla Firm wsparcie - przedsiębiorców z POIR

ncbr.gov.pl



Fundusze
Europejskie
Inteligentny Rozwój



Rzeczpospolita
Polska



Narodowe Centrum
Badań i Rozwoju

Unia Europejska
Europejski Fundusz
Rozwoju Regionalnego



Narodowe Centrum Badań i Rozwoju



- ✓ **agencja wykonawcza** Ministerstwa Nauki i Szkolnictwa Wyższego
- ✓ łączy **świat nauki i biznesu**
- ✓ **współfinansowanie procesów B+R** i wsparcie rodzimych przedsiębiorców
- ✓ realizacja **zadań służących społecznemu i gospodarczemu rozwojowi Polski** oraz rozwiązywanie konkretnych problemów cywilizacyjnych
- ✓ **Instytucja Pośrednicząca** w programach: Inteligentny Rozwój oraz Wiedza Edukacja Rozwój



Narodowe Centrum Badań i Rozwoju

największa agencja finansująca projekty B+R w Europie Środkowej



RÓŻNORODNOŚĆ DZIAŁAŃ

w roku 2018
54 konkursy
ogłoszone
3520 wniosków
o dofinansowanie



WIELKOŚĆ ŚRODKÓW

średnio 5 mld PLN
rocznie na
finansowanie B+R



ZASIĘG TERYTORIALNY

12 porozumień
międzynarodowych:
Singapur, Tajwan, RPA,
Izrael, państwa EU



ZASIĘG INSTYTUCJONALNY

współpraca z partnerami:
NCN, ARP, KGHM, NFOŚiGW,
GDDKiA, konsorcja
i partnerstwa



50
mld PLN

przeznaczone na **wsparcie prac B+R** polskich przedsiębiorstw, uczelni oraz instytutów badawczych w latach 2008-2018



NCBR w liczbach

w latach 2008-2018

20,5 mld PLN

dla uczelni



14 mld PLN

dla przedsiębiorców



10 mld PLN

dla konsorcjów



10 176

podpisanych umów



12 244

ekspertów



Program Operacyjny Inteligentny Rozwój



**Fundusze
Europejskie**
Inteligentny Rozwój



ncbr.gov.pl

Program Operacyjny Inteligentny Rozwój

największy w Unii Europejskiej program na rzecz rozwoju badań i tworzenia innowacji



**koncentracja
wsparcia
wokół
przedsiębiorstw**



**wsparcie
projektów
od pomysłu
do przemysłu**



**zwiększenie
potencjału
naukowo-
badawczego**



**podniesienie
jakości badań**



Narodowe Centrum
Badań i Rozwoju

ncbr.gov.pl

Szybka Ścieżka – dlaczego warto aplikować?



flagowy program NCBR - proste zasady, minimum formalności



program horyzontalny – brak obszaru tematycznego (KIS)



finansowanie projektów B+R realizowanych przez przedsiębiorstwa



innowacyjny produkt lub technologia



Szybka Ścieżka – Krajowe Inteligentne Specjalizacje



ZDROWE
SPOŁECZEŃSTWO



BIOGOSPODARKA
ROLNO-
SPOŻYWCZA,
LEŚNO-DRZEWNA
I ŚRODOWISKOWA



ZRÓWNOWAŻONA
ENERGETYKA



GOSPODARKA
O OBIEGU ZAMKNIĘTYM
- WODA, SUROWCE
KOPALNE, ODPADY



INNOWACYJNE
TECHNOLOGIE
I PROCESY
PRZEMYSŁOWE

Szybka Ścieżka

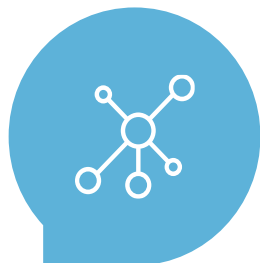
2.25
mld PLN

kwota przeznaczona na wsparcie
przedsiębiorców w 2019 roku
w ramach Konkursu
„Szybka Ścieżka”

Szybka Ścieżka – najważniejsze informacje



przedsiębiorcy zarejestrowani i prowadzący działalność na terytorium Polski – MŚP, duże przedsiębiorstwa



konsorcja składające się z 2-3 podmiotów – z udziałem przedsiębiorców (lider) oraz jednostek naukowych



minimalna wartość projektu - 1 mln PLN*

*** 28 lutego wszystkie nowe limity**





Co to jest innowacja?

Ty też robisz projekt
B+R!

Praca z Asystentem
Innowacji

Co to jest innowacja?

INNOWACJA PRODUKTOWA

Oznacza wprowadzenie na rynek przez dane przedsiębiorstwo nowego towaru lub usługi, lub znaczące ulepszenie oferowanych uprzednio towarów i usług w odniesieniu do ich charakterystyk lub przeznaczenia.

INNOWACJA PROCESOWA

Oznacza wprowadzenie do praktyki w przedsiębiorstwie nowych lub znacząco ulepszonych metod produkcji lub dostawy.



ETAPY PROJEKTU B+R

Na co i gdzie firma może uzyskać środki
w ramach Programu Operacyjnego
Inteligentny Rozwój (POIR)



01 POMYSŁ

na nowy lub znacząco ulepszony
produkt/usługę/technologię.

NCBR · PFR



02 PRACE BADAWCZO-ROZWOJOWE

Badania przemysłowe:

Zdobywanie nowej wiedzy lub umiejętności. Zaczynają się od tworzenia koncepcji i trwają do momentu stworzenia wersji prototypu przebadanej w warunkach zbliżonych do rzeczywistych.

Prace rozwojowe:

Łączenie i wykorzystywanie dostępnej wiedzy, weryfikacja prototypu aż do momentu upewnienia się, że jest on w ostatecznej formie.

NCBR



03 PRACE PRZEDWDROŻENIOWE

Działania, które pozwalają doprowadzić produkt lub technologię do etapu wprowadzenia rozwiązania na rynek, np. certyfikacja, badania rynku.

NCBR · ARP · PARP



04 WDROŻENIE

Wprowadzenie nowego lub znacząco ulepszanego produktu/usługi/technologii na rynek.

BGK · PARP

ARP – Agencja Rozwoju Przemysłu

BGK – Bank Gospodarstwa Krajowego

PARP – Polska Agencja Rozwoju Przedsiębiorczości

PFR – Polski Fundusz Rozwoju

Projekt badawczo-rozwojowy

opracowanie nowego lub znacząco ulepszanego
produktu, procesu, usługi lub technologii

BADANIA PRZEMYSŁOWE

zdobywanie nowej wiedzy

PRACE PRZEDWDROŻENIOWE

przygotowanie do wdrożenia

PRACE ROZWOJOWE

łączenie dostępnej wiedzy

WDROŻENIE

wprowadzenie produktu na rynek



80% - prace badawcze

20% - prace przedwdrożeńowe

Poziomy dofinansowania

BADANIA PRZEMYSŁOWE

PRACE ROZWOJOWE



mikro i małe
przedsiębiorstwo

70% **80%**

45% **60%**



średnie przedsiębiorstwo

60% **75%**

35% **50%**



duże przedsiębiorstwo

50% **65%**

25% **40%**



Jednostka naukowa

100%

100%

+ premia

MŚP - szerokie rozpowszechnianie wyników badań.

Duże i Konsorcja, za spełnienie 1-go z warunków:

- ✓ **efektywna współpraca,**
- ✓ **szerokie rozpowszechnianie wyników badań.**






ncbr.gov.pl

Poziomy dofinansowania

PRACE PRZEDWDROŻENIOWE

de minimis doradztwo

	mikro i małe przedsiębiorstwo	90%	50%
	średnie przedsiębiorstwo	90%	50%
	duże przedsiębiorstwo	90%	-

✓ **de minimis:**

np. certyfikacja,
badania rynku

✓ **doradztwo:**

usługi doradcze dla MŚP
np. usługi rzecznika
patentowego

**max. 20% kosztów
projektu**

Wdrożenie rozwiązania



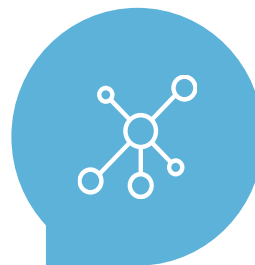
*MŚP, 5 lat Duże

Biznes - prawa majątkowe



projekt realizowany przez jeden podmiot

prawa majątkowe do wyników przysługują w całości wnioskodawcy
umowy zawarte z podwykonawcami nie mogą naruszać tej zasady



prawa majątkowe do wyników przysługują konsorcjantom w proporcjonalnie do ich udziałów w kwocie projektu

przekazanie praw do wyników pomiędzy konsorcjantami następuje za wynagrodzeniem odpowiadającym wartości rynkowej tych praw



Szybka Ścieżka – konkursy w 2019 r.

konkurs dla MŚP, dużych przedsiębiorstw oraz konsorcjów

1.04.2019 – 1.07.2019

1050 mln PLN

28.02 ogłoszenie

konkurs dla MŚP –
certyfikat Seal of Excellence

1.04.2019 – 29.11.2019

50 mln PLN

15.02 ogłoszenie

konkurs dla MŚP, dużych przedsiębiorstw oraz konsorcjów
– dostępność plus

1.04.2019 – 1.07.2019

50 mln PLN

28.02 ogłoszenie

konkurs dla MŚP, dużych przedsiębiorstw oraz konsorcjów

16.09.2019 – 16.12.2019

1100 mln PLN

14.08 ogłoszenie



Koszty projektu



wynagrodzenia personelu badawczego i pomocniczego



podwykonawstwo



pozostałe: amortyzacja/leasing aparatury, materiały i sprzęt laboratoryjny, promocja projektu



koszty ogólne: zarządzanie projektem, koszty administracyjne, delegacje



Narodowe Centrum
Badań i Rozwoju

Pieniądze - koszty projektu



Dodatkowe pozycje w Przewodniku:

- koszty eksploatacji aparatury naukowo-badawczej - to koszty **serwisu, naprawy aparatury**.

- koszty usług obcych

koszty zleceń działań, które mają pomocniczy charakter w stosunku do realizowanych B+R np. koszty cięcia, gięcia blach itp. Nie merytoryczny a **pomocniczy charakter**

- koszty zarządzania własnością intelektualną w celu uzyskania ochrony

np. koszty **brokera technologii**, który rozlicza się fakturą (w wynagrodzeniach jest broker technologii, ale zatrudniony przez Wnioskodawcę). Dodatkowo mogą tu być koszty **Rzecznika Patentowego** - ale dotyczące wstępnych prac (w przypadku B+R), w przypadku przedwdrożeniowych możemy finansować koszty analiz, rozpoznań, badań itp.

- koszty opłat związanych z dopuszczeniem do badań

głównie dotyczy projektów medycznych, w przypadku dodatkowych kosztów ponoszonych przy dopuszczaniu do badań

- koszty transportowe

dotyczy **transportu aparatury naukowo-badawczej oraz ewentualnie transportu materiałów/surowców do badań**. Nie dotyczy transportu osób czy przejazdu jakichkolwiek pracowników.

ncbr.gov.pl



Pieniądze – więcej informacji



Przewodnik określa podstawowe zagadnienia dotyczące kwalifikowania kosztów w projektach

Zawiera rozdziały definiujące:

- Ramy czasowe i zasady kwalifikowania kosztów
 - Katalog kosztów kwalifikowalnych
 - Katalog kosztów niekwalifikowalnych
- Dokumentowanie poniesionych kosztów
- Podatek VAT jako koszt kwalifikowalny

PRZEWODNIK KWALIFIKOWALNOŚCI KOSZTÓW W RAMACH *PROGRAMU OPERACYJNEGO INTELIGENTNY ROZWÓJ*



Operacyjne Centrum
Badania i Rozwoju

Podstawowe informacje



Narodowe Centrum
Badań i Rozwoju



[PROGRAMY](#)

[DLA EKSPERTÓW](#)

[STATUS PRAWNY](#)

[O CENTRUM](#)

[KARIERA](#)

[KONTAKT](#)

[Strona główna](#) / [Fundusze europejskie](#) / [Program Operacyjny Inteligentny Rozwój](#) /



Aktualne nabory

[Informacje o programie](#)

[Informacje o I i IV osi PO IR](#)

[Harmonogram konkursów na 2018 rok](#)

[Harmonogram konkursów na 2017 rok](#)

[Aktualności](#)

[Aktualności dotyczące poszczególnych konkursów](#)

DZIAŁANIE 1.1 „Projekty B+R przedsiębiorstw”

PODDZIAŁANIE 1.1.1 „Badania przemysłowe i prace rozwojowe realizowane przez przedsiębiorstwa”
PO IR

- [Konkurs 5/1.1.1/2018 „Szybka ścieżka” dla dużych przedsiębiorców i konsorcjów](#)
- [Aktualności Konkursu 5/1.1.1/2018 „Szybka ścieżka” dla dużych przedsiębiorców i konsorcjów](#)
- [Konkurs_4/1.1.1/2018 „Szybka ścieżka” dla MŚP](#)
- [Aktualności Konkursu_4/1.1.1/2018 „Szybka ścieżka” dla MŚP](#)
- [Konkurs_3/1.1.1/2018_Seal of Excellence](#)
- [Aktualności Konkursu_3/1.1.1/2018_Seal of Excellence](#)



[Aktualne nabory](#)



Jaki Projekt należy złożyć?

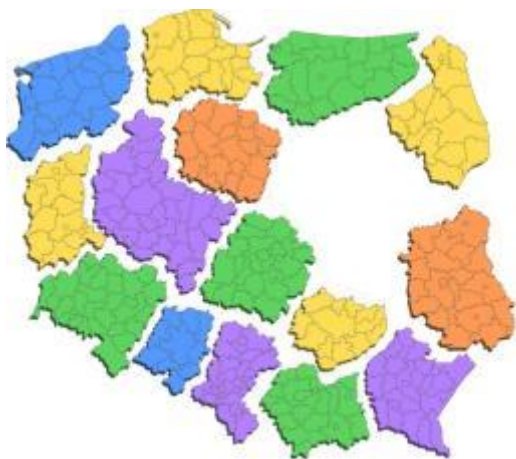


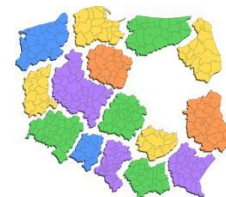
- ✓ wpisuje się w co najmniej jedną Krajową Inteligentną Specjalizację (KIS),
- ✓ okres realizacji projektu nie może wykroczyć poza 31.12.2023 r.,
- ✓ nie może być przedmiotem oceny toczącej się w ramach innego naboru albo procedury odwoławczej, albo postępowania sądowo-administracyjnego,
- ✓ w konkursie można złożyć tylko jeden wniosek o dofinansowanie dla danego projektu,
- ✓ koszty kwalifikowane projektu mogą być ponoszone przez wszystkich konsorcjantów najwcześniej w dniu następującym po dniu złożenia wniosku o dofinansowanie,
- ✓ w przypadku rozpoczęcia przez Wnioskodawcę realizacji projektu przed tym dniem, wszystkie wydatki w ramach projektu stają się niekwalifikującymi się do objęcia wsparciem.



Miejsce realizacji projektu

- ✓ miejsce realizacji projektu musi znajdować się na terytorium RP **w województwie innym niż mazowieckie** (kategoria regionów słabiej rozwiniętych),
- ✓ kryterium miejsca realizacji projektu nie dotyczy prac zleczanych w ramach podwykonawstwa,
- ✓ miejsce realizacji projektu **podawane jest osobno dla każdego Konsorcjanta** i żadne z nich nie może być zlokalizowane w województwie mazowieckim.





Miejsce realizacji projektu

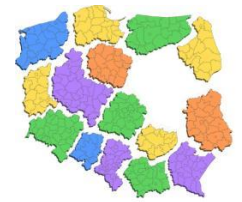
Przez **miejsce realizacji projektu** należy rozumieć:

- 1) miejsce prowadzenia największej wartościowo części badań przemysłowych i prac rozwojowych*,
- 2) jeśli powyższe nie jest możliwe - miejsce prowadzenia najistotniejszej części badań przemysłowych i prac rozwojowych*,
- 3) jeśli powyższe nie jest możliwe - miejsce wdrożenia rezultatów prac B+R (miejsce inwestycji);
- 4) jeśli powyższe nie jest możliwe - miejsce właściwe dla siedziby każdego Konsorcjanta.

* samodzielnie przez Wnioskodawcę indywidualnego, a w przypadku projektów realizowanych w ramach konsorcjum - samodzielnie przez każdego Konsorcjanta. Uwaga: nie należy uwzględniać zadań realizowanych przez podwykonawców.

Uwaga: nie należy uwzględniać zadań realizowanych przez podwykonawców.





Miejsce realizacji projektu

Każdy przedsiębiorca/Konsorcjant powinien posiadać:

- ✓ dokumenty potwierdzające prawo do dysponowania nieruchomością w celu realizacji projektu w miejscu, które określono we wniosku o dofinansowanie jako miejsce realizacji projektu lub
- ✓ posiadać oddział wpisany w ogólnodostępnym rejestrze (w tym KRS) pod adresem wskazanym we wniosku o dofinansowanie jako miejsce realizacji projektu.

Informacje podane we wniosku o dofinansowanie dotyczące miejsca realizacji projektu mogą podlegać kontroli IP.



Asystent Innowacji – KONIECZNOŚĆ ZAPOZNANIA SIĘ Z APLIKACJĄ

Bezpłatna i niewymagająca logowania aplikacja edukacyjna, pozwalająca wstępnie zweryfikować pomysł na taki projekt pod kątem zgodności z kryteriami POIR.



Asystent
Innowacji

**Asystent
Innowacji**
dostępny na ncbr.gov.pl



**Start
17/11**



Narodowe Centrum
Badań i Rozwoju

Asystent Innowacji

Zalety i korzyści



Asystent
Innowacji



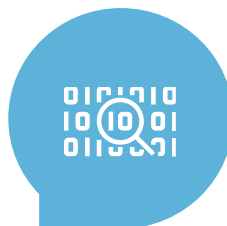
Wstępna weryfikacja

Zdobywam wiedzę i poznaję istotę kryteriów ważnych dla projektów B+R, sprawdzam swój pomysł



Jasny feedback

Otrzymuję konkretną informację, które założenia mojego pomysłu wymagają zmian



Podsumowanie w pdf

Zapisuję Podsumowanie w preferowanej kolejności – to punkt wyjścia do dalszych analiz i decyzji

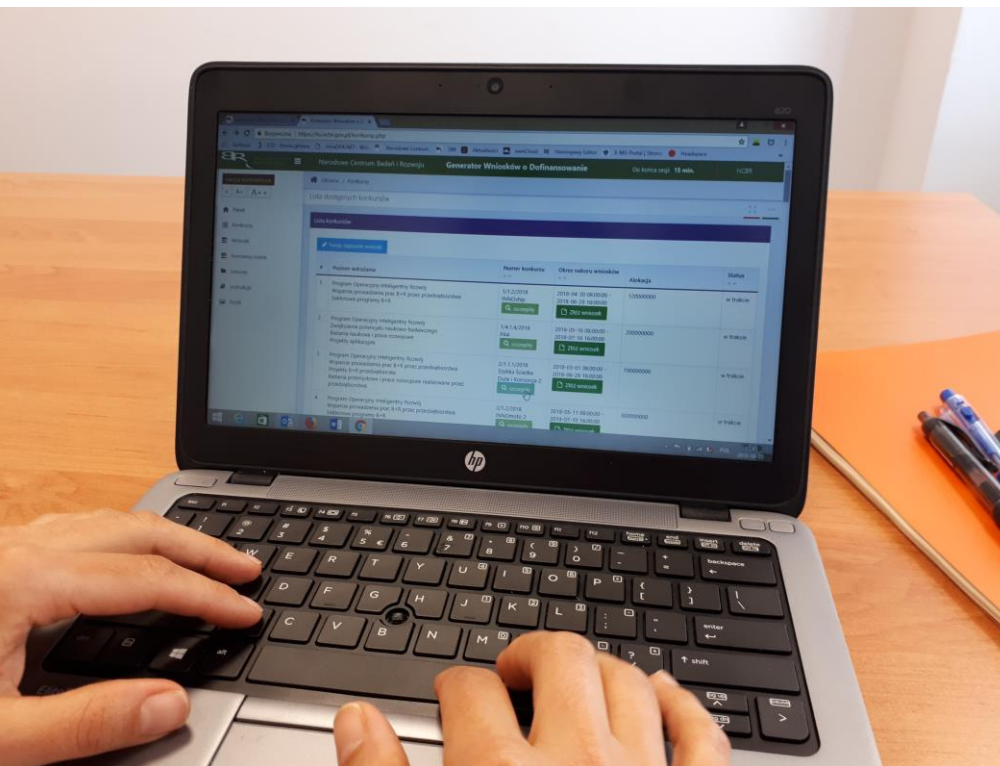


Wygoda użycia

Nie muszę się logować, mogę przerwać korzystanie z ankiety i wrócić do niej w ciągu 72 h; także wersja mobilna!



Składanie wniosku o dofinansowanie

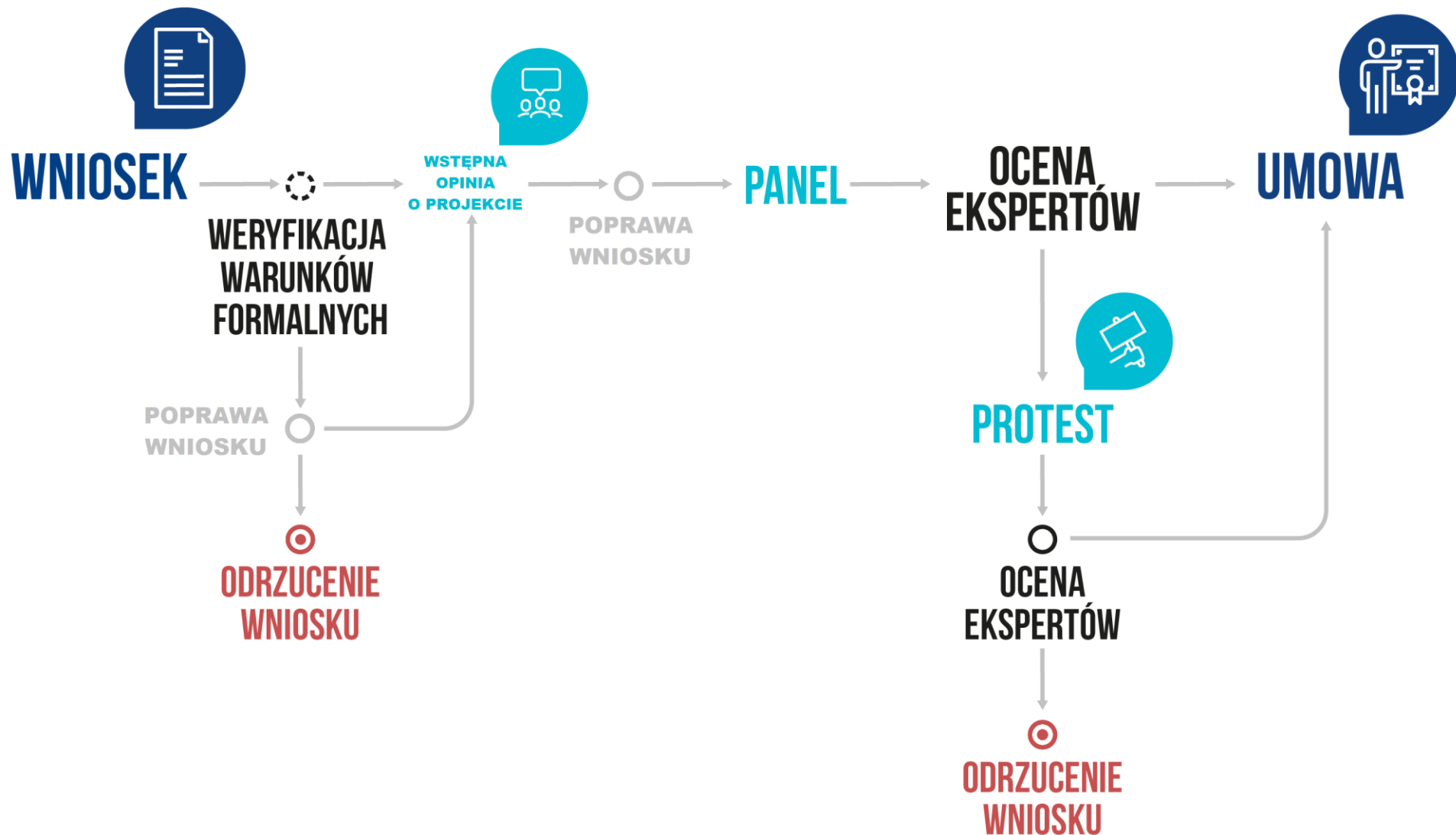


Wnioski o dofinansowanie projektów składać można wyłącznie w wersji elektronicznej za pośrednictwem systemu informatycznego, dostępnego pod adresem:

<https://lsi.ncbr.gov.pl>



Ocena w 2019 r. – dotyczy konkursu GAMEINN



ZAPRASZAMY NA SPOTKANIA OTWARTE

GORZÓW WIELKOPOLSKI 12/03	ZIELONA GÓRA 13/03
BYDGOSZCZ 28/03	GDAŃSK 29/03
GLIWICE 3/04	KIELCE 4/04
OLSZTYN 10/04	TORUŃ 11/04

ZAREJESTRUJ SIĘ
ONLINE
NCBRdlaFirm.pl

ZADZWOŃ
☎ 533 391 398

ZESKANUJ



 Fundusze Europejskie
Inteligentny Rozwój

 Rzeczpospolita
Polska

 Narodowe Centrum
Badań i Rozwoju

Unia Europejska
Europejski Fundusz
Rozwoju Regionalnego 





DZIĘKUJEMY ZA UWAGĘ

Narodowe Centrum Badań i Rozwoju

ul. Nowogrodzka 47a

00-695, Warszawa

ncbr.gov.pl

Obserwuj nas:



źródło ikon wykorzystanych w prezentacji: Flaticon, autor: Freepik



**Fundusze
Europejskie**



**Rzeczpospolita
Polska**



Narodowe Centrum
Badań i Rozwoju

Unia Europejska
Europejskie Fundusze
Strukturalne i Inwestycyjne

